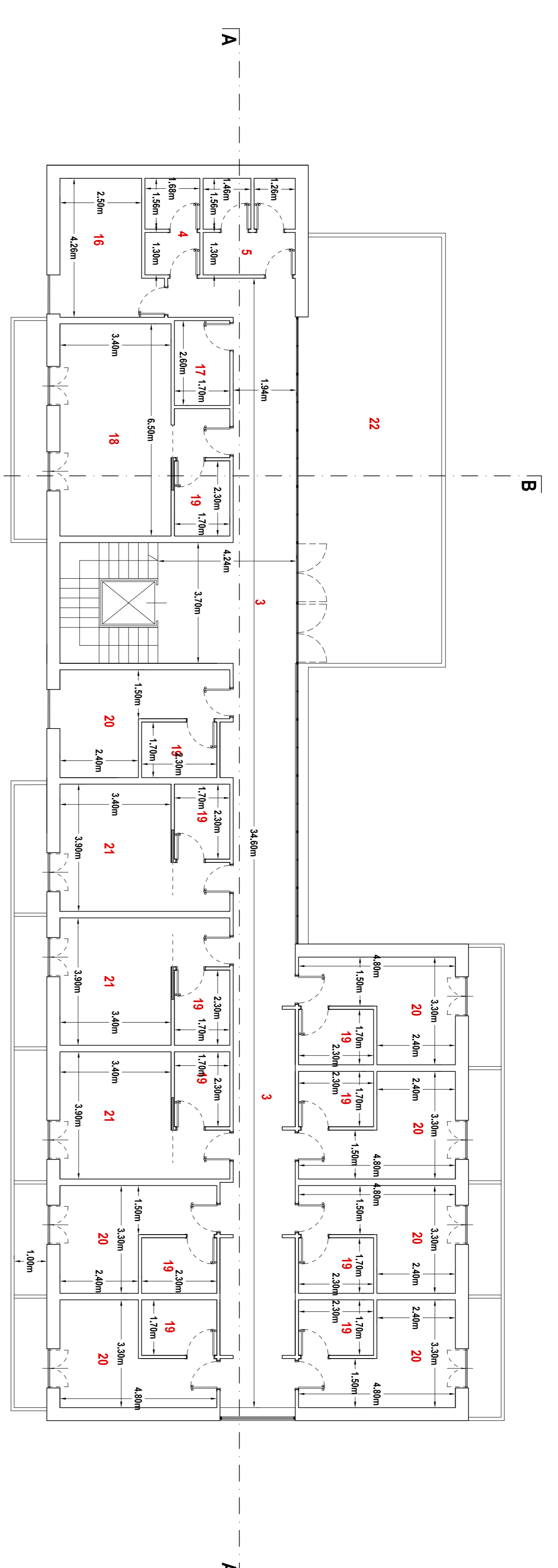
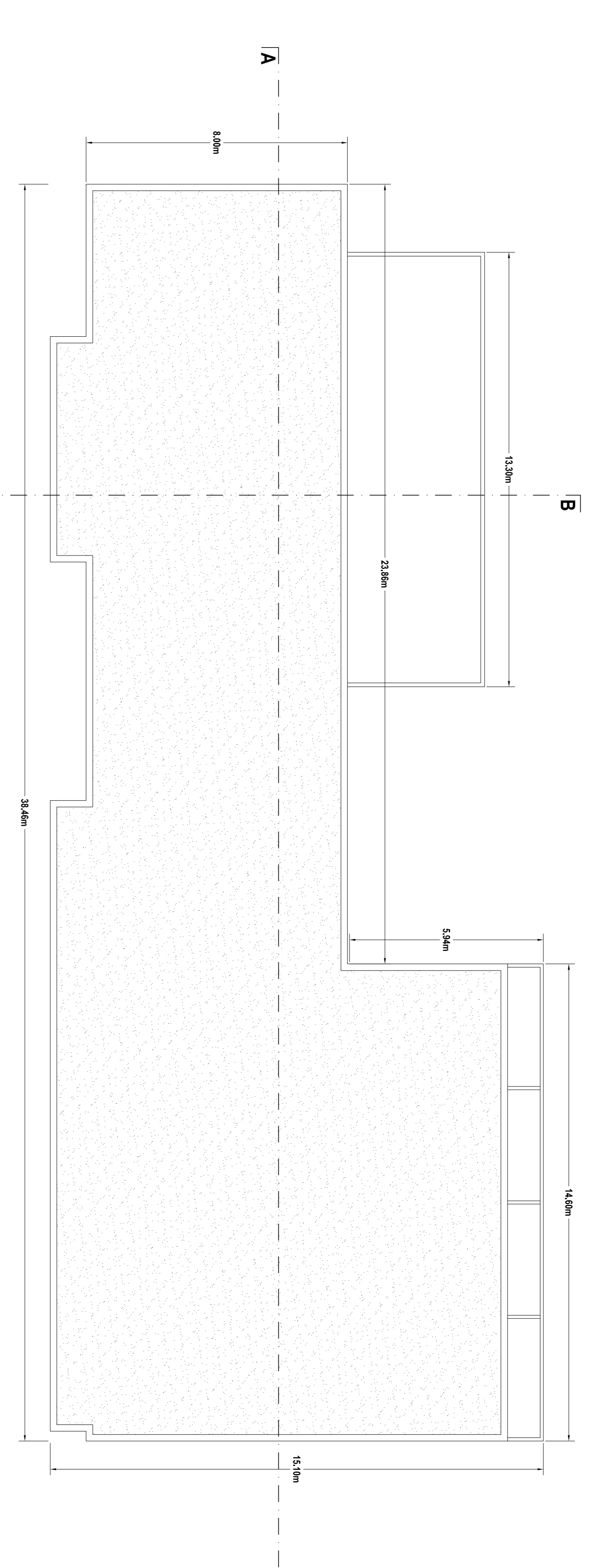


Pianta piano terra - scala 1/100

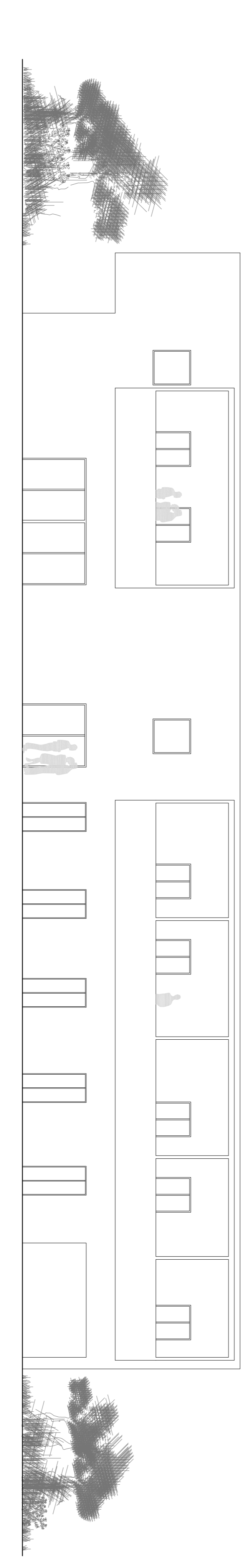


Pianta piano primo - scala 1/100

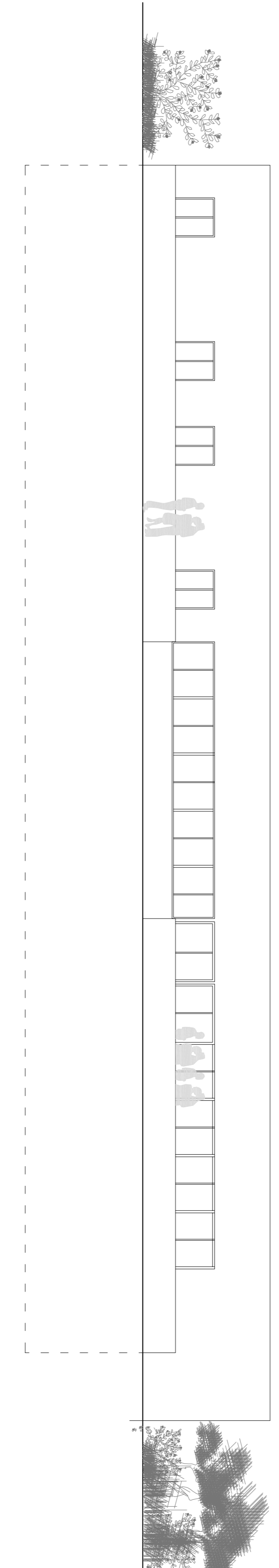


Pianta piano operativa - scala 1/100

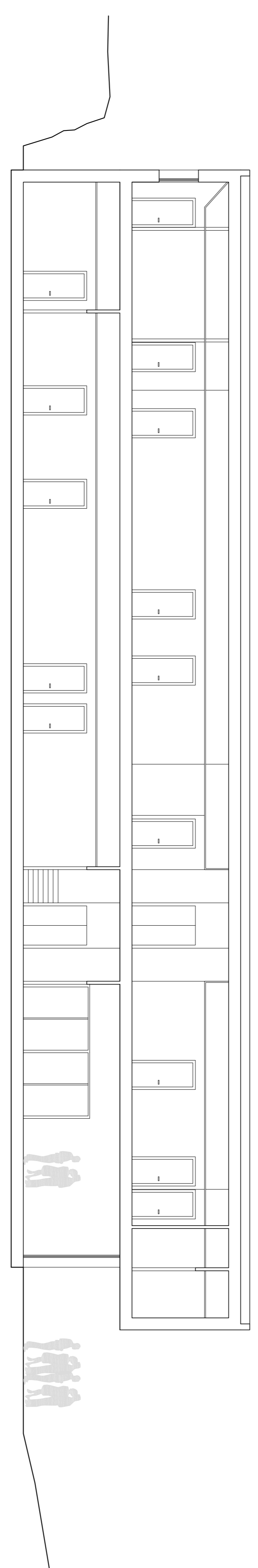
- LEGENDA
- 1 - SOGGIORNO
 - 2 - SALA DA PRANZO
 - 3 - SALA DA CUCINA
 - 4 - SERVIZI IGIENICI PERSONALE
 - 5 - SERVIZI IGIENICI
 - 6 - NEGOZIO
 - 7 - INTERFERIA
 - 8 - ACCOGLIENZA
 - 9 - CUCINA
 - 10 - CUCINA SIDA
 - 11 - LOCALE TECNICO
 - 12 - LAVABIANCHIASTRIA
 - 13 - CANTINA
 - 14 - CAMERA MORTUARIA
 - 15 - CANTIERO
 - 16 - CAMERA PERSONALE
 - 17 - CAMERA PERSONALE
 - 18 - CAMERA TRIPPLA
 - 19 - SERVIZIO IGIENICO IN CAMERA
 - 20 - CAMERA DOPPIA
 - 21 - CAMERA DOPPIA
 - 22 - TERREZZA



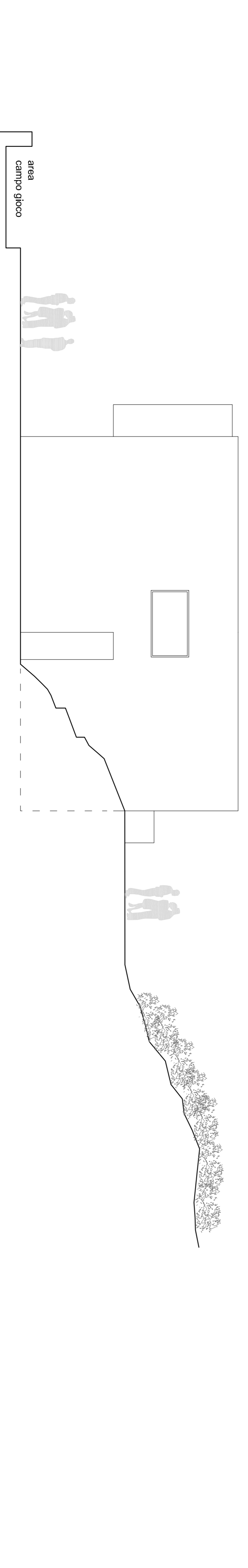
Proposta nord-ovest - scala 1/100



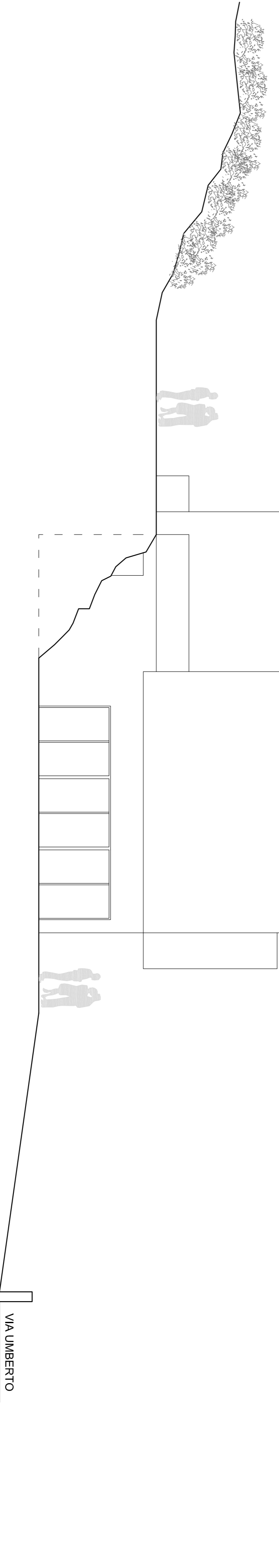
Proposta nord-orient - scala 1/100



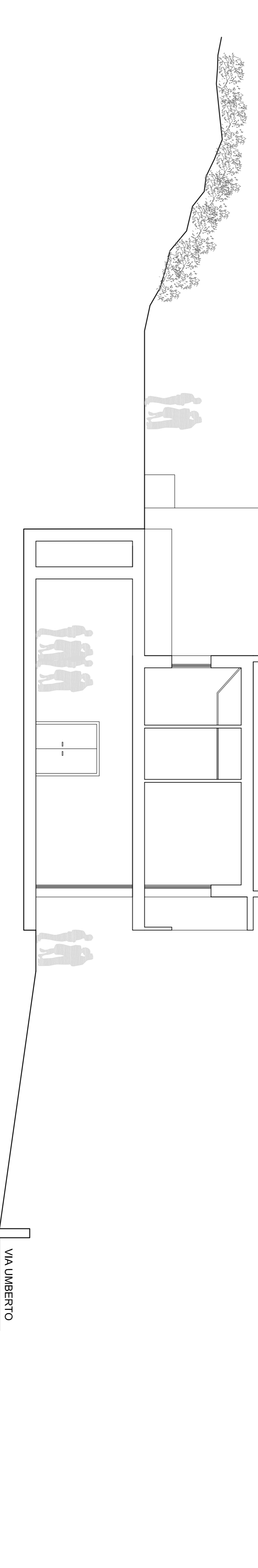
Sezione AA - scala 1/100



Proposta sud-ovest - scala 1/100



Proposta sud-orient - scala 1/100



Sezione BB - scala 1/100

PROGETTO PRELIMINARE

EL 16

PIANTA PROSPETTI E SEZIONI

Comune di **MEANA SARDO**
Provincia di **NUORO**

**COSTRUZIONE DI UNA STRUTTURA DESTINATA A
"INFRASTRUTTURE E IMPIANTI PRODUTTIVI" - TURISMO AMBIENTE**
- MEANA SARDO - PAVI 15 - 14

I PROGETTISTI:
Ing. Damiano Lavina
Arch. Marco Terzani

RESP. DEL PROCEDIMENTO:
RUP: Dott. Ing. Antonella Cusala

IL SINDACO:
Dott. Angelo Nicco

Dati Progetto:
Data: Settembre 2014
Autore: [blank]
Rilevatore: [blank]
Materiale: [blank]
Esecutore: [blank]
Scala: [blank]
Pagine: 2/08