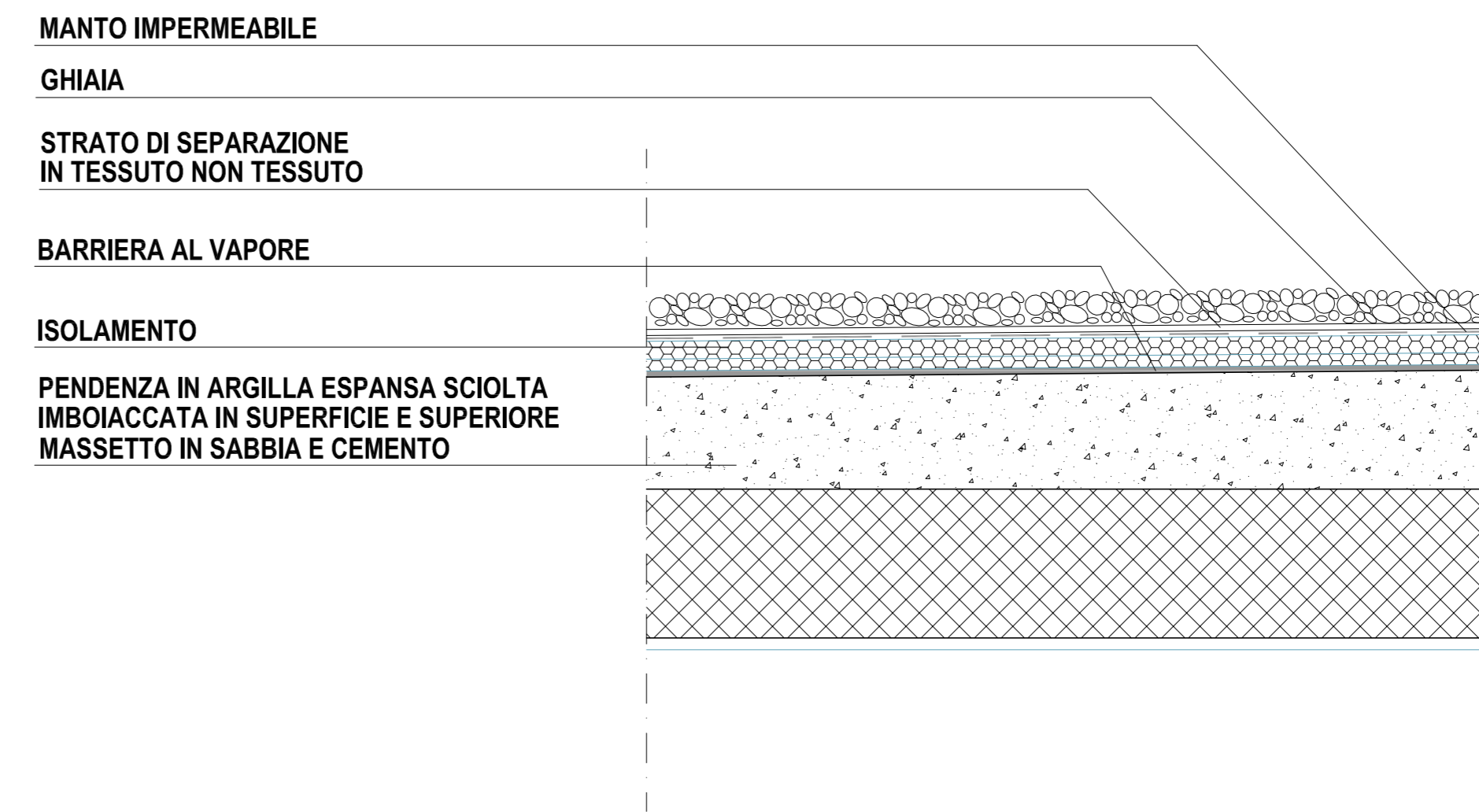
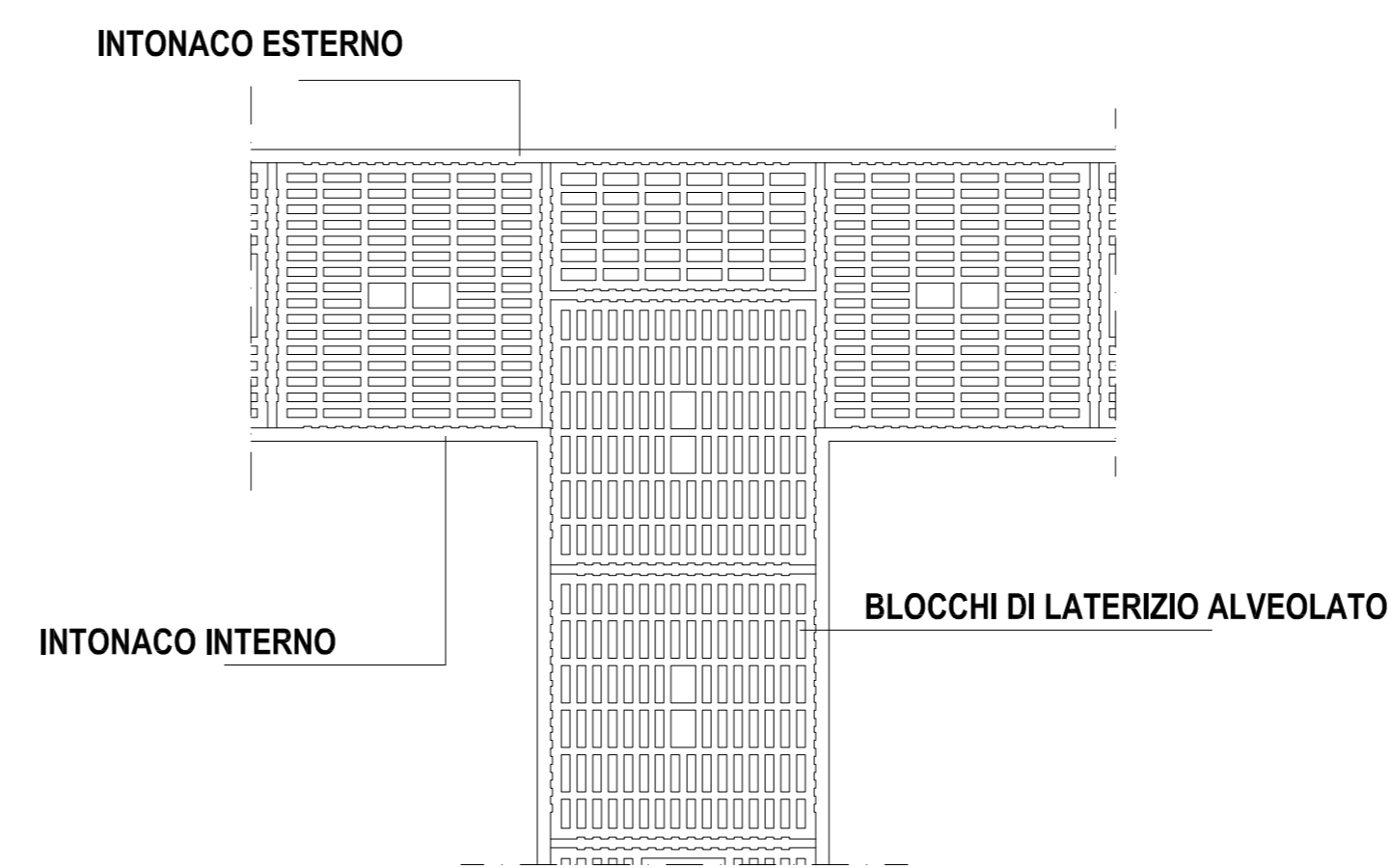


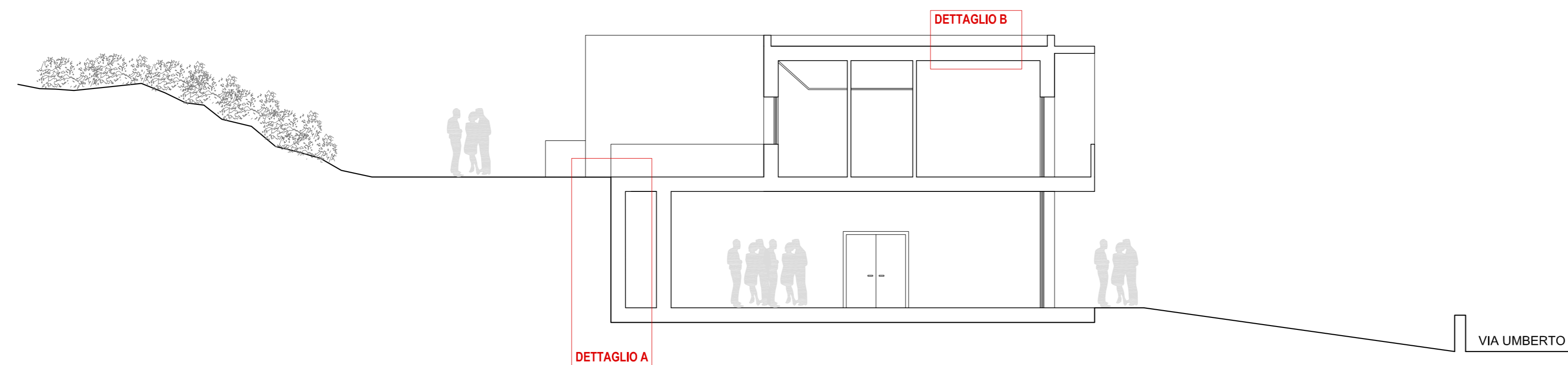
DETTAGLIO A  
MURO CONTROTERRA \_ scala 1/10



DETTAGLIO B  
TETTO PIANO \_ scala 1/10



MURATURA IN BLOCCHI ALVEOLATI \_ scala 1/10



Sezione BB \_ scala 1/100

COMUNE DI MEANA SARDO  
PROVINCIA DI NUORO

CONSTRUZIONE DI UNA STRUTTURA DESTINATA A  
COMUNITA' ALLOGGIO ANZIANI  
- MEANA SARDO - PIA NU 13 - 14  
"INFRASTRUTTURE E IMPIANTI PRODUTTIVI - TURISMO AMBIENTE"

I PROGETTISTI: timbro e firma

Ing. Giampiero Lavena

Arch. Marco Terzitta

Dott. Geol. Domenico Praticò

RESP. DEL PROCEDIMENTO:  
RUP: Dott. Ing. Antonello Casula

IL SINDACO:  
Dott. Angelo Nocco

PROGETTO PRELIMINARE

EL18

PARTICOLARI COSTRUTTIVI

Data: Novembre 2014	Resp. Progetto:
Archivio:	Elaborazione: scale varie
File:	Verifica:
Modello:	Approvazione:
Elaborato:	Agg. 1 del:
Rev.: 1 del:	Agg. 2 del: