



COMUNE DI MEANA SARDO

Provincia di Nuoro

COSTRUZIONE DI UNA PALESTRA POLIFUNZIONALE
- MEANA SARDO - PIA NU 13-14
"INFRASTRUTTURE E IMPIANTI PRODUTTIVI -
TURISMO AMBIENTE"
- PROGETTO PRELIMINARE -

ELABORATO:

PROSPETTI
SEZIONI

TAVOLA

3

DATA: Novembre 2014
AGG.:
COLLABORATORI: Geom. Alessio Gallizzi
Dott. Armando Evangelisti
PROGETTISTI: Dott. Ing. Enrico SINI (Capogruppo)

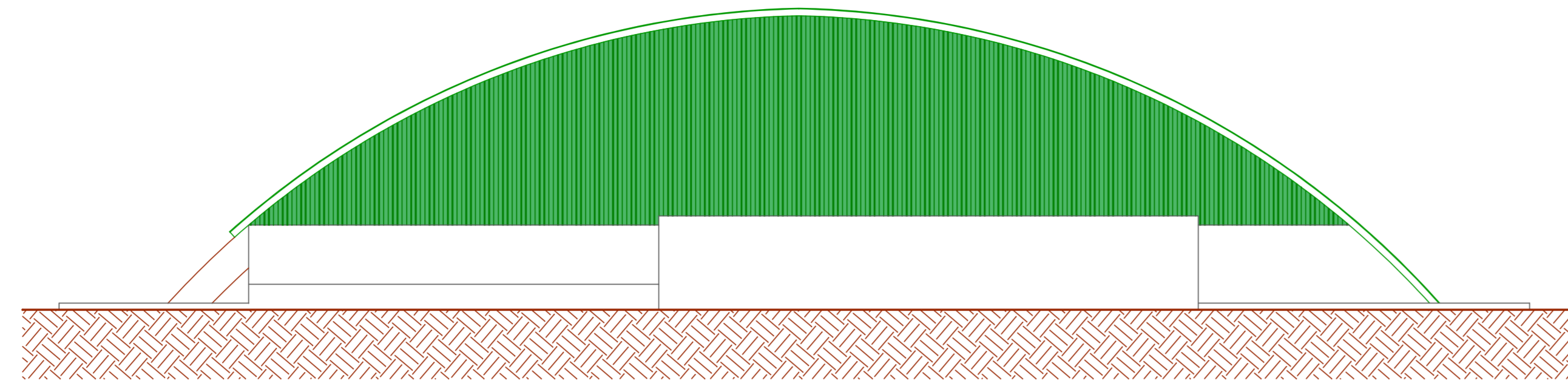
R.T.P.
DOTT. ING. ENRICO SINI (Capogruppo)
DOTT. ARCH. MARIA GABRIELLA SERRA
DOTT. GEOL. ALESSANDRO FORCI
Via W. Frau n° 14 - 07100 SASSARI
Tel. 0794924036 - E-mail: stinges@tiscali.it

SCALA: 1:100
ARCHIVIO: 1028/14

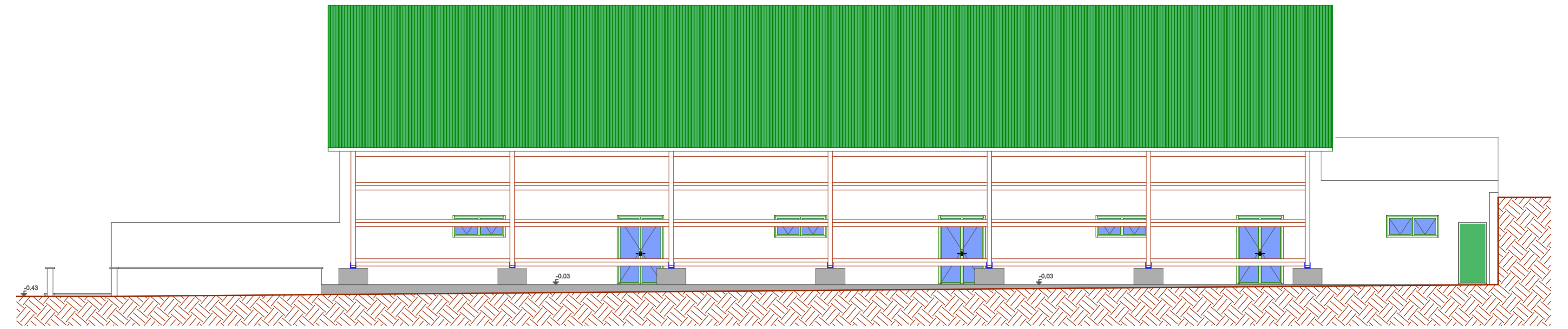
COMMITTENTE:
Amministrazione Comunale di Meana Sardo

Dott. Arch. Maria Gabriella SERRA

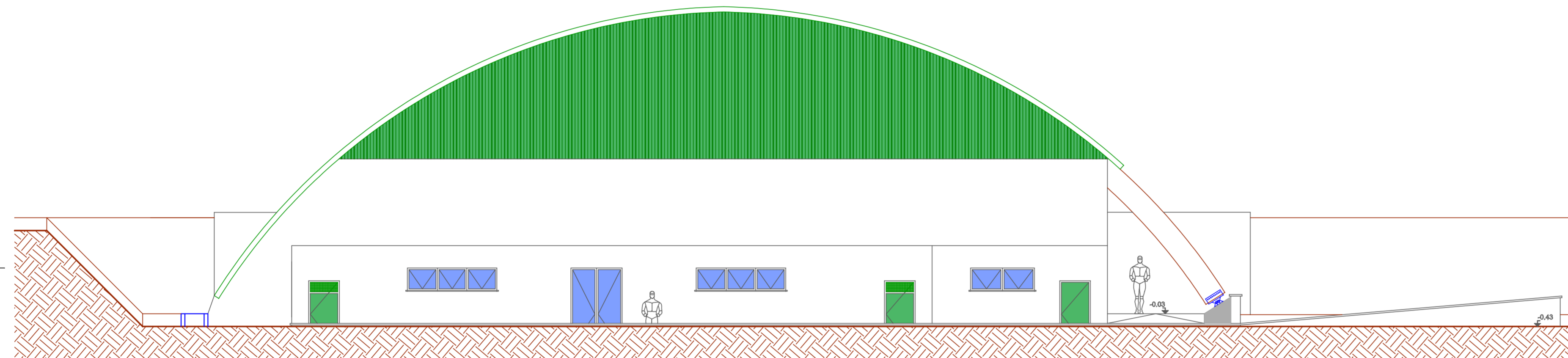
Licenza Autodesk LT 2010 n. 551-45166210



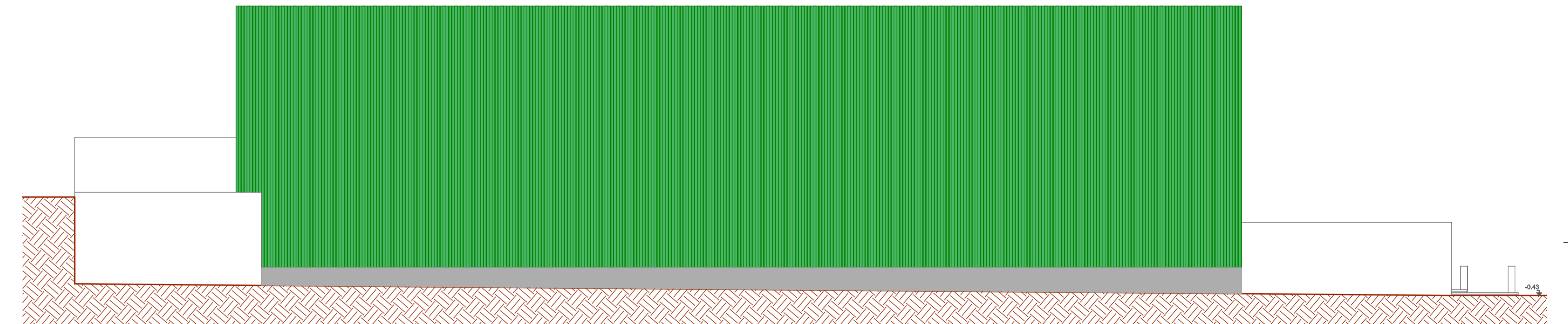
PROSPETTO lato corto verso via pubblica a monte



PROSPETTO lato lungo verso fabbricati

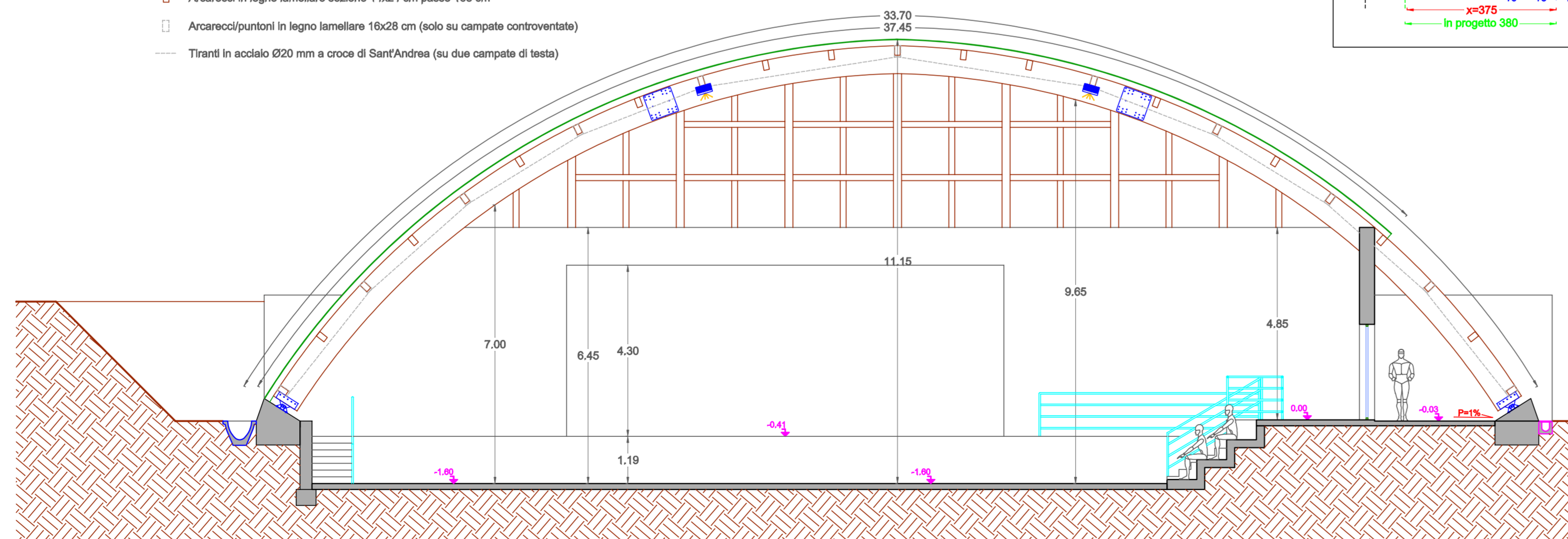
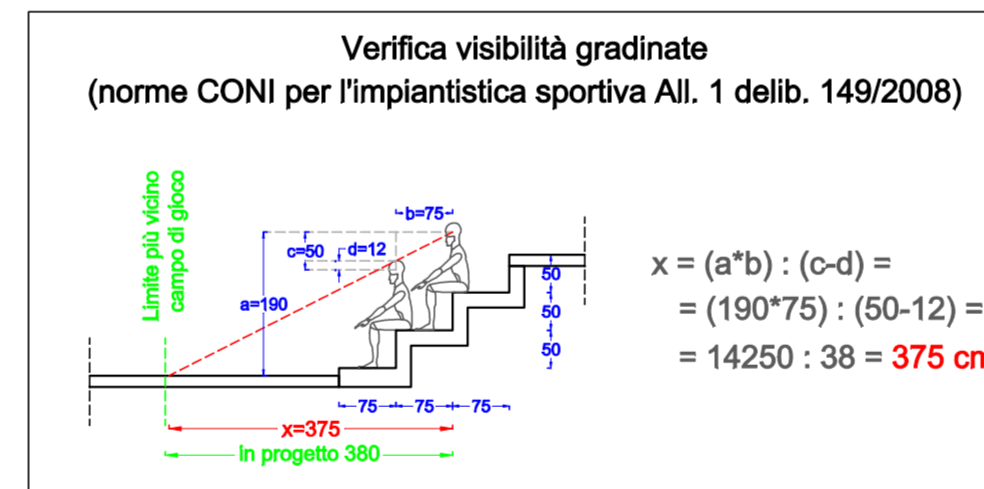


PROSPETTO lato corto spogliato

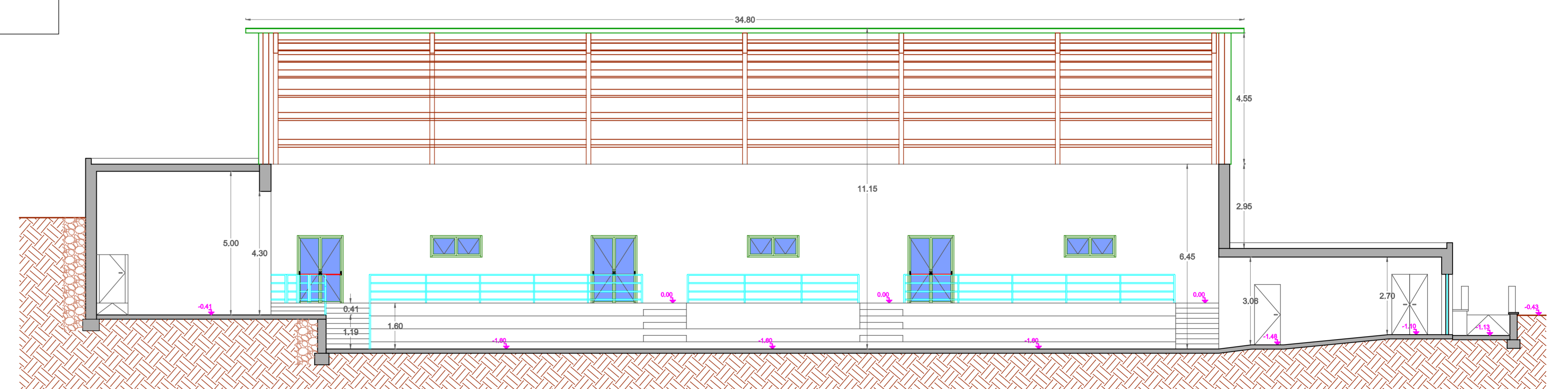


PROSPETTO lato lungo verso campo di calcio

- Archi in legno lamellare sezione 16x72 cm passo 545 cm
- Arcoceci in legno lamellare sezione 14x24 cm passo 168 cm
- Arcoceci/puntori in legno lamellare 16x28 cm (solo su campate controventate)
- Tranti in acciaio Ø20 mm a croce di Sant'Andrea (su due campate di testa)



SEZIONE trasversale A-A



SEZIONE longitudinale B-B